

**DESCRIPCIÓN**

El área de acogida de la Galería de las Colecciones Reales es un amplio espacio de doble altura y carácter representativo que tiene acceso directo desde la plaza de la armería. Orientada hacia poniente dispone de luz natural que puede reducirse gracias a las contraventanas.

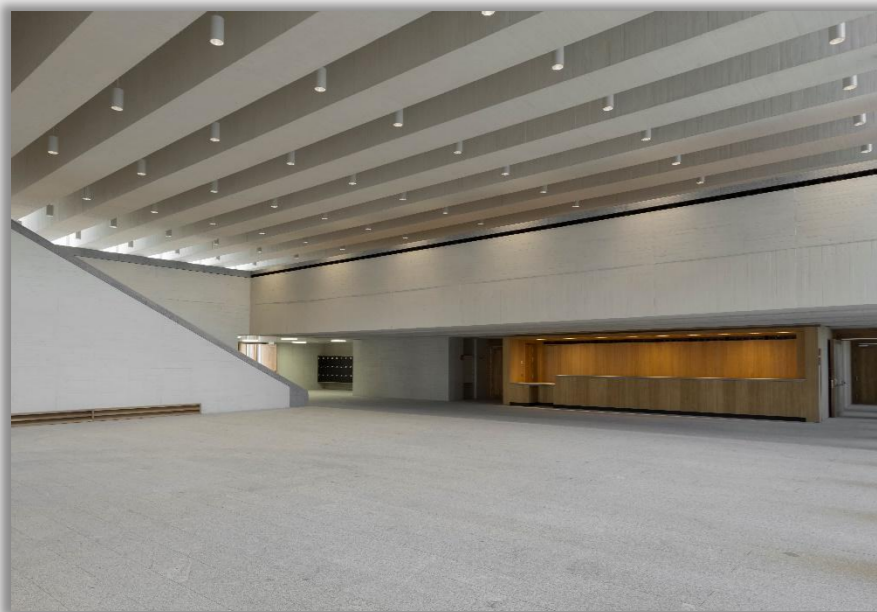
Se encuentra ubicado junto a los servicios de cafetería y guardarropa y dispone de un gran mostrador para atención al público.

**ACCESO**

Acceso por Plaza de la Armería sin barreras arquitectónicas.

**APARCAMIENTO**

Aparcamiento público disponible en la Plaza de Oriente.

**FOTOGRAFÍAS**

**SUPERFICIES**

- Vestíbulo: 520 m<sup>2</sup>

**AFORO**

- Personas de pie: 260
- Personas sentadas: 260
- A modo de referencia se adjunta plano con posible distribución de mesas.

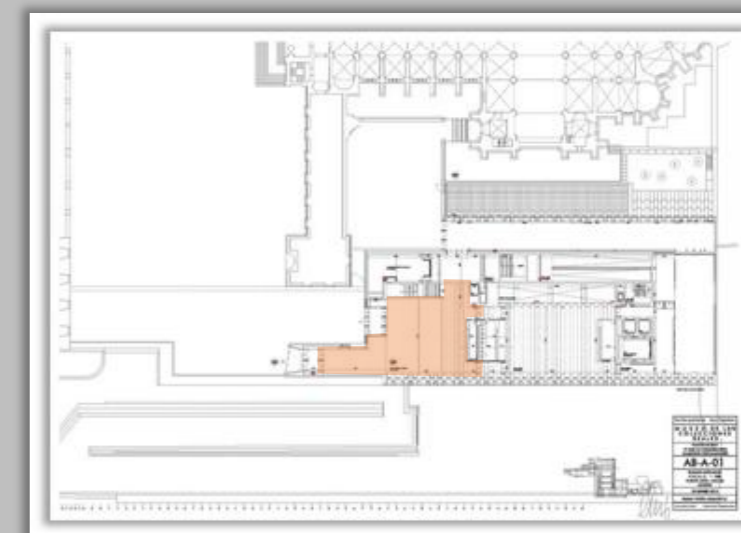
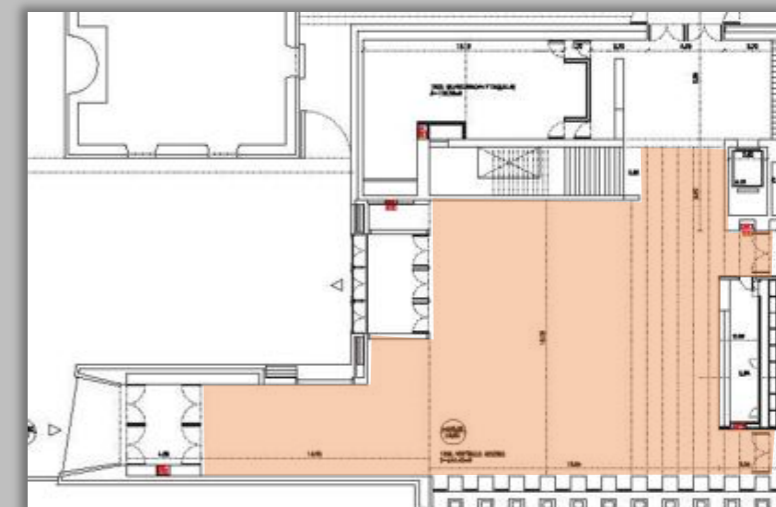
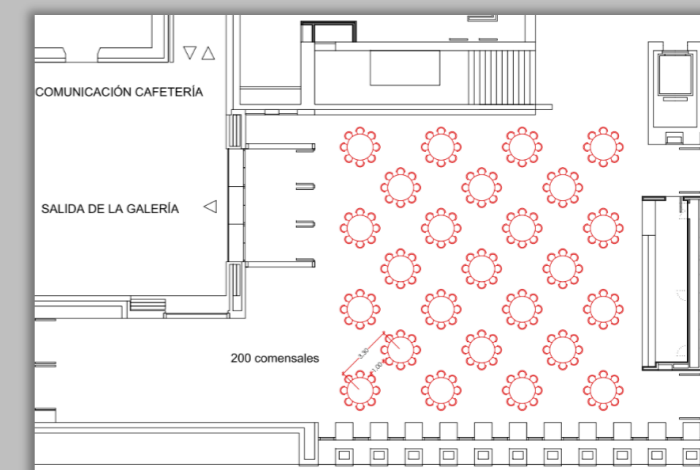
**ACCESIBILIDAD**

	SI	NO
Accesibilidad personas con movilidad reducida	X	
Aseos adaptados	X	

**DOTACIONES**

	SI	NO
Climatización	X	
Iluminación para exposiciones		X
Megafonía		X
Office		X
Aseos	X	
Vestuarios		X
Videoconferencias		X
Cobertura teléfono móvil	X	
Conexión a internet cable de red o wifi	X	

TIPO DE EVENTOS	SI	NO
Coctel	X	
Comida	X	
Conferencias y presentaciones	X	
Congresos		X
Reuniones trabajo	X	
Conciertos música		X
Exposiciones		X


**PLANO UBICACIÓN**

**PLANO DETALLE**
**PLANO DISTRIBUCIÓN DE MESAS**

**CONDICIONES ECONÓMICAS**

Vestíbulo de acceso planta 0	Hasta 5 horas* 6.000 euros + IVA	Hora extra museo abierto -----	Hora extra museo cerrado 3.000 euros + IVA	Día completo -----

\*Incluye dos horas de montaje/desmontaje